



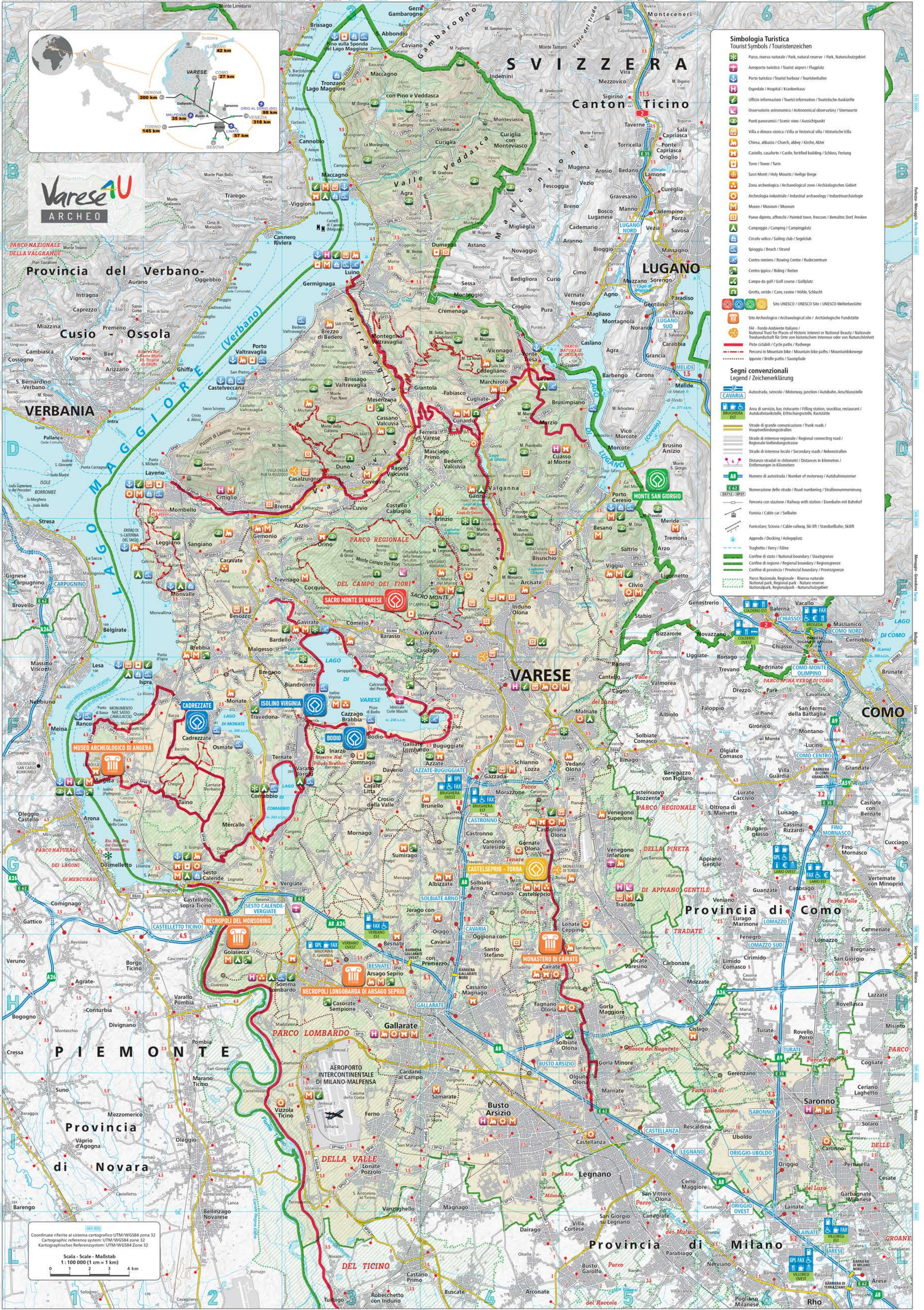
**Varese**  
ARCHEO

### Simbologia Turistica Tourist Symbols / Touristenzeichen

- Parco, riserva naturale / Park, natural reserve / Park, Naturschutzgebiet
- Aeroporto turistico / Tourist airport / Flughafen
- Porto turistico / Tourist harbour / Touristenhafen
- Ospedale / Hospital / Krankenhaus
- Ufficio informazioni / Tourist information / Touristeninformation
- Osservatorio astronomico / Astronomical observatory / Sternwarte
- Punti panoramici / Scenic view / Aussichtspunkt
- Villa o dimora storica / Villa or historical villa / Historische Villa
- Chiesa, abbazia / Church, abbey / Kirche, Abtei
- Castello, casaforte / Castle, fortified building / Schloss, Festung
- Torre / Tower / Turm
- Santi Monti / Holy Mounts / Heilige Berge
- Zona archeologica / Archaeological zone / Archäologisches Gebiet
- Archeologia industriale / Industrial archaeology / Industriearchäologie
- Museo / Museum / Museum
- Paese dipinto, affresco / Painted town, fresco / Bemaltes Dorf, Fresken
- Campaggio / Camping / Campingplatz
- Circolo velico / Sailing club / Segelclub
- Spaggia / Beach / Strand
- Centro nautico / Rowing Centre / Ruderzentrum
- Centro tipico / Riding / Reiten
- Campo da golf / Golf course / Golfplatz
- Grotta, orrido / Cave, ravine / Höhle, Schlucht
- Sito UNESCO / UNESCO Site / UNESCO-Welterbestätte
- Sito Archeologico / Archaeological site / Archäologische Fundstätte
- FAI - Fondo Ambiente Italiano / National Trust for Places of Historic Interest or National Beauty / Nationale Treuhandanstalt für Orte von historischem Interesse oder von Naturschönheit
- Piste ciclabili / Cycle paths / Radwege
- Percorsi in Mountain bike / Mountain bike paths / Mountainbikewege
- Appievi / Bridle paths / Sammelplatz

### Segni convenzionali Legend / Zeichenerklärung

- Autosstrada, svincolo / Motorway, junction / Autobahn, Anschlussstelle
- Area di servizio, bar, ristorante / Filling station, snackbar, restaurant / Autobahnraststätte, Erfrischungsstelle, Raststätte
- Strada di grande comunicazione / Trunk roads / Hauptverbindungsstraßen
- Strada di interesse regionale / Regional connecting road / Regionale Verbindungsstraße
- Strada di interesse locale / Secondary roads / Nebenstraßen
- Distanze stradali in chilometri / Distances in kilometres / Entfernungen in Kilometern
- Numero di autosstrada / Number of motorway / Autobahnnummer
- Numerazione delle strade / Road numbering / Straßennummerierung
- Ferrovio con stazione / Railway with station / Eisenbahn mit Bahnhof
- Funicolare / Cable car / Seilbahn
- Funicolare, scivolo / Cable-railway, Ski lift / Standseilbahn, Skilift
- Approdo / Docking / Anlegplatz
- Traghetto / Ferry / Fähre
- Confine di stato / National boundary / Staatsgrenze
- Confine di regione / Regional boundary / Regionengrenze
- Confine di provincia / Provincial boundary / Provinzengrenze
- Parco Nazionale, Regionale - Riserva naturale / National park, Regional park - Nature reserve / Nationalpark, Regionalpark - Naturschutzgebiet



Coordinate riferite al sistema cartografico UTM/WGS84 zona 32  
Cartographic reference system: UTM/WGS84 zone 32  
Kartographisches Referenzsystem: UTM/WGS84 Zone 32

Scala - Scale - Maßstab  
1:100 000 (1 cm = 1 km)

0 1 2 3 4 km